

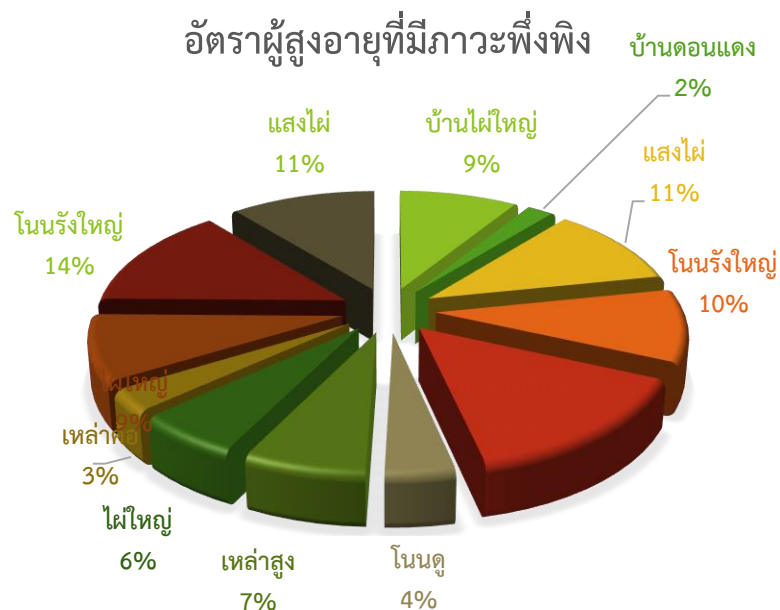
“

ฐานข้อมูลผู้สูงอายุที่มีภาวะพึ่งพิง
ตำบลไผ่ใหญ่
ประจำปีงบประมาณ 2566

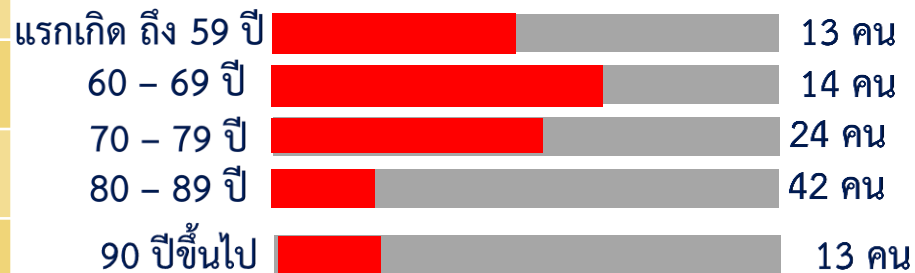
จำนวนผู้สูงอายุแยกตามหมู่บ้าน

หมู่ที่	หมู่บ้าน	จำนวน
หมู่ที่ 1	บ้านไผ่ใหญ่	134
หมู่ที่ 2	บ้านดอนแดง	32
หมู่ที่ 3	แสงไผ่	108
หมู่ที่ 4	โนนรังใหญ่	98
หมู่ที่ 5	หนองมะทอ	84
หมู่ที่ 6	โนนดู	50
หมู่ที่ 7	เหล่าสูง	55
หมู่ที่ 8	ไผ่ใหญ่	49
หมู่ที่ 9	เหล่าค้อ	62
หมู่ที่ 10	ไผ่ใหญ่	102
หมู่ที่ 11	โนนรังใหญ่	143
หมู่ที่ 12	แสงไผ่	109

อัตราผู้สูงอายุที่มีภาวะพึ่งพิง



จำแนกผู้สูงอายุที่มีภาวะพึ่งพิงตามช่วงอายุ



ผู้หญิง 76 คน

ร้อยละ 75.24 ของผู้สูงอายุที่มีภาวะพึ่งพิง

ผู้ชาย 25 คน

ร้อยละ 24.75 ของผู้สูงอายุที่มีภาวะพึ่งพิง

จำนวนผู้สูงอายุที่มีภาวะพึ่งพิง

หมู่ที่	หมู่บ้าน	จำนวน
หมู่ที่ 1	บ้านไผ่ใหญ่	9
หมู่ที่ 2	บ้านดอนแดง	2
หมู่ที่ 3	แสงไผ่	11
หมู่ที่ 4	โนนรังใหญ่	10
หมู่ที่ 5	หนองมะทอ	15
หมู่ที่ 6	โนนดู	4
หมู่ที่ 7	เหล่าสูง	7
หมู่ที่ 8	ไผ่ใหญ่	6
หมู่ที่ 9	เหล่าค้อ	3
หมู่ที่ 10	ไผ่ใหญ่	9
หมู่ที่ 11	โนนรังใหญ่	14
หมู่ที่ 12	แสงไผ่	11
	รวม	101